

過往表現總覽－財務

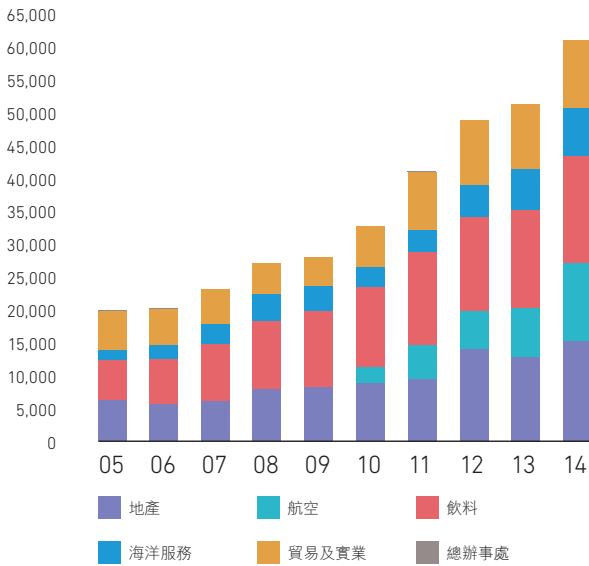
	2005 港幣 百萬元	2006 港幣 百萬元	2007 港幣 百萬元	2008 港幣 百萬元	2009 港幣 百萬元	2010 港幣 百萬元	2011 港幣 百萬元	2012 港幣 百萬元	2013 港幣 百萬元	2014 港幣 百萬元
損益表										
收益										
地產	6,197	5,595	6,060	7,903	8,288	8,809	9,518	13,988	12,856	15,297
航空	-	-	-	-	-	2,574	5,171	5,830	7,387	11,927
飲料	6,198	6,987	8,771	10,534	11,560	12,189	14,105	14,396	15,053	16,382
海洋服務	1,492	1,997	3,104	4,007	3,892	3,046	3,505	4,864	6,292	7,234
貿易及實業	6,036	5,554	5,306	4,746	4,320	6,212	8,862	9,956	9,836	10,430
總辦事處	25	215	17	13	10	7	8	6	13	31
	19,948	20,348	23,258	27,203	28,070	32,837	41,169	49,040	51,437	61,301
公司股東應佔溢利										
地產	14,701	20,116	22,669	3,190	17,356	25,925	24,981	15,282	10,207	7,786
航空	1,844	3,546	3,220	(3,088)	1,772	8,767	2,869	984	1,627	1,822
飲料	467	475	492	571	760	705	664	556	802	854
海洋服務	3,036	828	2,541	1,756	1,631	782	854	964	1,307	1,072
貿易及實業	520	449	401	2,088	350	1,197	416	247	237	423
總辦事處	114	223	256	28	(29)	719	2,269	(623)	(889)	(888)
	20,682	25,637	29,579	4,545	21,840	38,095	32,053	17,410	13,291	11,069
本年度中期及末期股息	3,154	4,321	4,898	3,591	4,213	5,266	9,780	5,266	5,266	5,868
回購股份	-	-	1,296	649	-	-	-	-	-	-
保留溢利減回購股份	17,528	21,316	23,385	305	17,627	32,829	22,273	12,144	8,025	5,201
財務狀況表										
所用資產淨值										
地產－成本及營運資金	38,792	45,376	57,333	66,229	68,444	75,491	71,868	76,907	84,035	88,491
－估值盈餘	48,483	62,864	82,343	82,712	96,807	119,072	131,609	144,176	151,019	154,116
航空	18,515	20,157	22,216	16,583	21,715	38,306	39,689	40,304	43,801	41,195
飲料	2,881	3,340	3,555	4,039	4,605	5,205	5,662	6,200	6,032	6,048
海洋服務	5,087	6,025	6,487	7,416	7,862	8,872	11,233	17,631	21,412	23,537
貿易及實業	1,533	1,711	1,780	3,615	1,511	1,004	1,594	2,663	2,286	3,950
總辦事處	217	(79)	1,181	(139)	363	2,657	5,631	4,755	4,428	3,417
	115,508	139,394	174,895	180,455	201,307	250,607	267,286	292,636	313,013	320,754
資金來源										
公司股東應佔權益	103,603	126,683	151,099	148,402	168,745	204,464	226,380	208,467	220,297	218,775
非控股權益	6,576	772	1,328	1,649	1,098	4,922	5,138	39,915	42,211	43,355
債務淨額	5,329	11,939	22,468	30,404	31,464	41,221	35,768	44,254	50,505	58,624
	115,508	139,394	174,895	180,455	201,307	250,607	267,286	292,636	313,013	320,754
	港元	港元	港元	港元	港元	港元	港元	港元	港元	港元
'A'股										
每股盈利	13.51	16.75	19.45	3.00	14.52	25.32	21.30	11.57	8.83	7.36
每股股息	2.06	2.83	3.23	2.38	2.80	3.50	6.50	3.50	3.50	3.90
每股股東應佔權益	67.67	82.75	99.65	98.63	112.15	135.89	150.46	138.55	146.41	145.40
'B'股										
每股盈利	2.70	3.35	3.89	0.60	2.90	5.06	4.26	2.31	1.77	1.47
每股股息	0.41	0.57	0.65	0.48	0.56	0.70	1.30	0.70	0.70	0.78
每股股東應佔權益	13.53	16.55	19.93	19.73	22.43	27.18	30.09	27.71	29.28	29.08
比率										
公司股東應佔平均權益回報	21.88%	22.27%	21.30%	3.04%	13.77%	20.41%	14.88%	8.01%	6.20%	5.04%
公司股東應佔平均權益回報(原始成本)	15.37%	14.08%	15.16%	7.36%	11.96%	19.86%	18.87%	8.94%	8.92%	10.14%
資本淨負債比率	4.84%	9.37%	14.74%	20.26%	18.53%	19.69%	15.45%	17.82%	19.24%	22.36%
利息倍數	34.15	46.76	54.05	10.11	23.39	27.06	19.58	13.04	8.35	6.76
股息倍數	6.56	5.93	6.04	1.27	5.18	7.23	3.28	3.31	2.52	1.89
基本										
溢利(港幣百萬元)	8,643	8,638	10,131	5,019	8,422	15,986	17,135	8,270	8,471	9,739
公司股東應佔權益(港幣百萬元)	105,347	128,750	153,437	150,921	172,689	208,661	231,636	214,220	226,807	226,038
公司股東應佔平均權益回報	8.99%	7.38%	7.18%	3.30%	5.21%	8.38%	7.78%	3.71%	3.84%	4.30%
每股'A'股盈利(港元)	5.65	5.64	6.66	3.32	5.60	10.62	11.39	5.50	5.63	6.47
每股'B'股盈利(港元)	1.13	1.13	1.33	0.66	1.12	2.12	2.28	1.10	1.13	1.29
'A'股股東每股應佔權益(港元)	68.81	84.10	101.19	100.30	114.77	138.68	153.95	142.37	150.74	150.23
'B'股股東每股應佔權益(港元)	13.76	16.82	20.24	20.06	22.95	27.74	30.79	28.47	30.15	30.05
資本淨負債比率	4.76%	9.22%	14.52%	19.92%	18.10%	19.30%	15.10%	17.32%	18.67%	21.63%
利息倍數	12.84	13.49	14.79	9.93	8.28	10.31	10.43	6.73	5.48	6.14
股息倍數	2.74	2.00	2.07	1.40	2.00	3.04	1.75	1.57	1.61	1.66

附註：

- 二零一四年及二零一三年的公司股東應佔權益及其按部門回報，載於第101頁的「財務評述－投資評估及業績評述」。
- 基本溢利及權益的論述，載於第94頁。

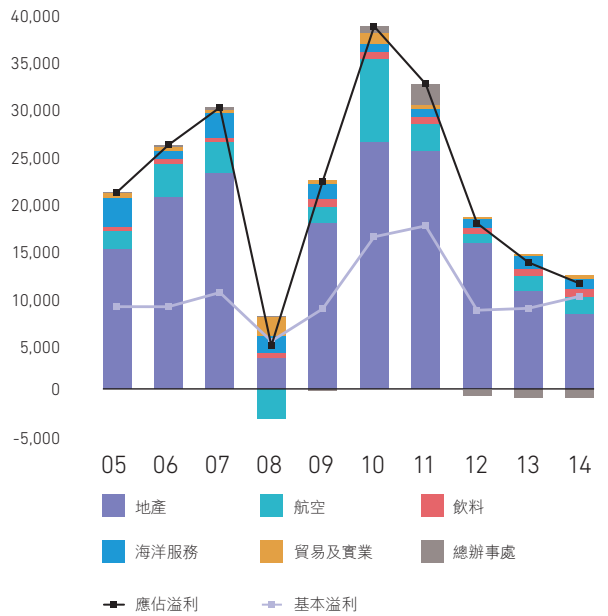
收益

港幣百萬元



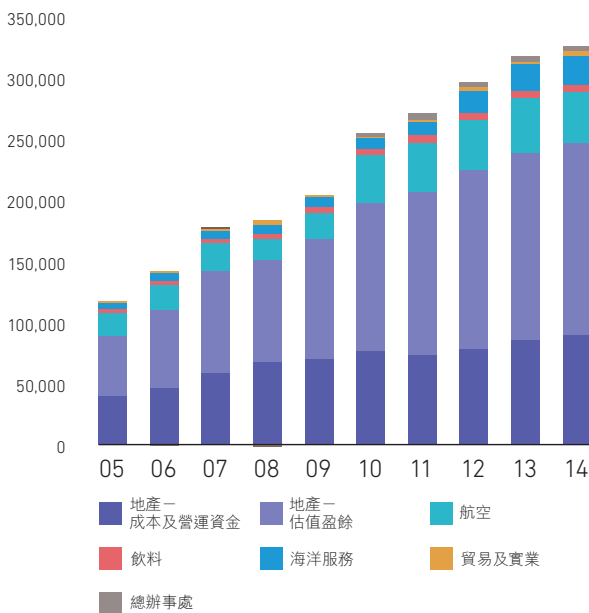
公司股東應佔溢利

港幣百萬元



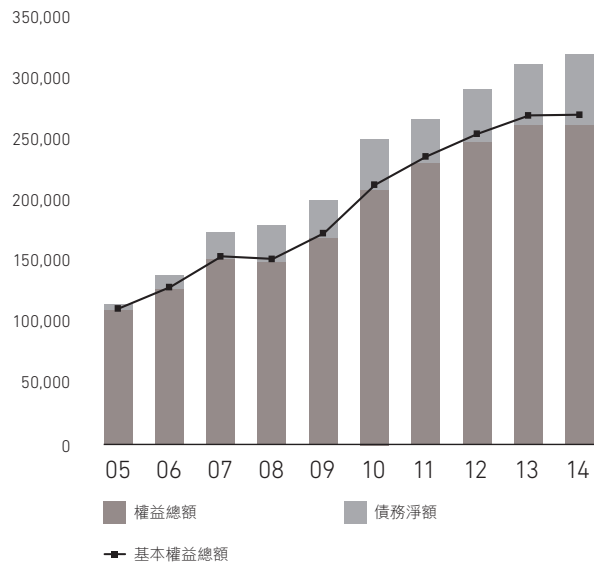
所用資產淨值

港幣百萬元

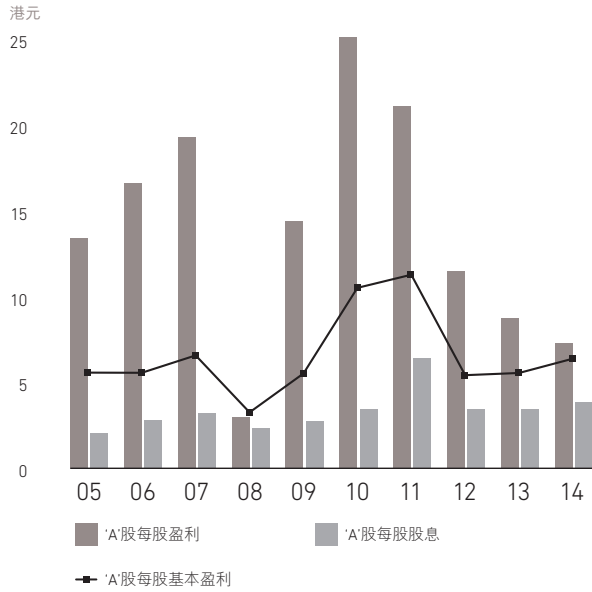


權益總額及債務淨額

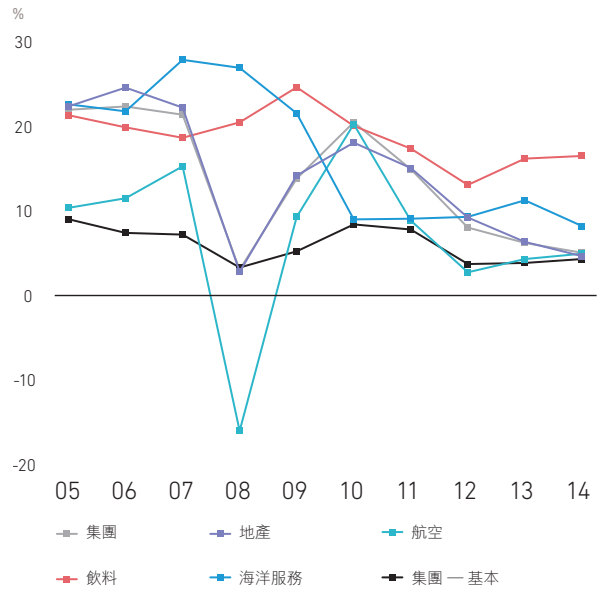
港幣百萬元



'A'股每股盈利及每股股息

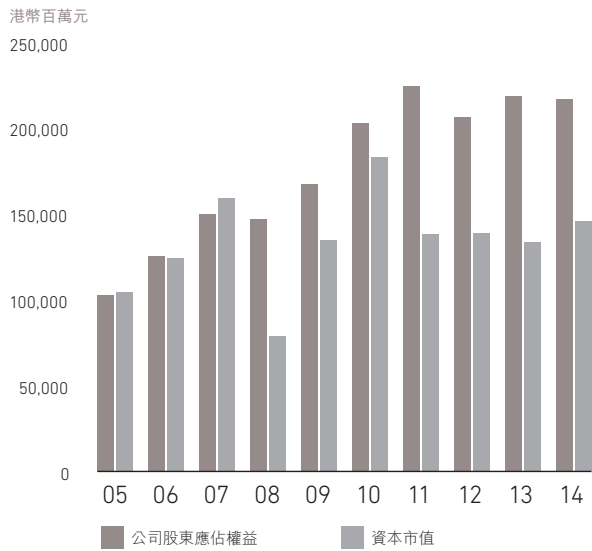


平均權益回報*



* 圖表未有列出貿易及實業部門的平均權益回報，因該部門進行架構重組，令比較不同年份的回報變得沒有意義。

年底結算的公司股東應佔權益及資本市值



太古公司股價相對於恒生指數

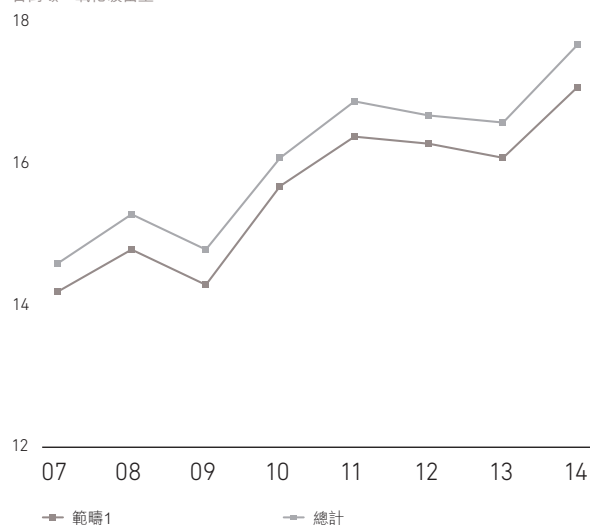


過往表現總覽－可持續發展

	2007	2008	2009	2010	2011	2012	2013	2014
溫室氣體排放量 (百萬噸二氧化碳當量)	14.6	15.3	14.8	16.1	16.9	16.7	16.6	17.7
能源耗量 (百萬千焦耳)	210.0	209.4	202.5	221.6	231.3	228.7	226.4	239.3
耗水量 (千立方米)	8,236	8,026	8,053	7,555	7,991	7,603	8,625	9,439
工傷引致損失工時比率 (每100名等效全職僱員的工傷數目)	4.12	3.74	2.93	3.39	2.87	2.73	2.58	2.03
僱員總數	63,764	68,450	66,628	70,265	73,867	74,192	75,016	82,408
用於社區計劃的開支 (港幣百萬元)	不適用	67	45	41	64	54	58	56
每名僱員平均培訓時數	不適用	不適用	不適用	34	37	32	26	32

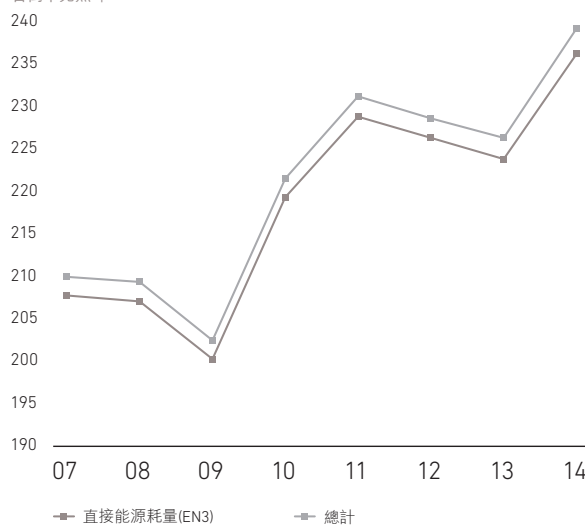
溫室氣體排放量

百萬噸二氧化碳當量



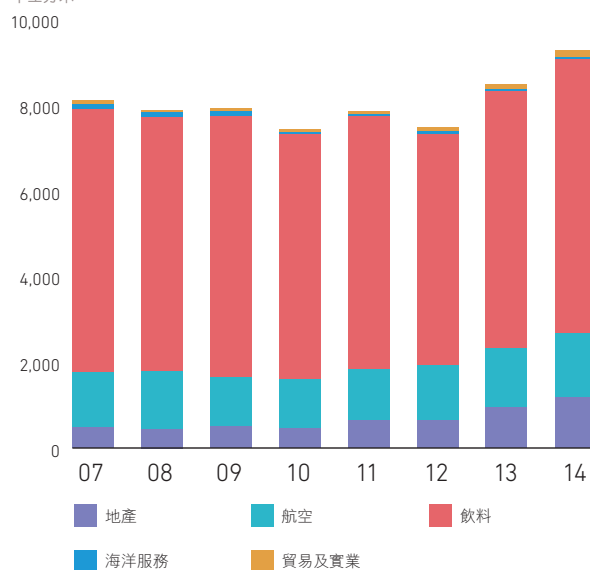
能源耗量

百萬千焦耳



耗水量

千立方米



工傷引致損失工時比率

每100名等效全職僱員的工傷數目

